

# *Nopeyak Wo, el Dueño de las Sombras*

---

ARTISTA: RUBÉN ROMANO

CURADORA: LILA PILONI



INAUGURACIÓN:  
27 DE OCTUBRE 2023

**ESEADE**  
una Universidad  
libre como vos

La reexposición<sup>1</sup> que se lleva a cabo en el Espacio de Arte de Eseade vuelve a abrir las preguntas y las inquietudes acerca de esta serie de Rubén Romano, figura clave en el territorio de la fotografía documentalista argentina. Cuenta con una trayectoria de sostenida presencia tanto en el ámbito local como internacional.



*Serie Nopeyak wo, El dueño de las sombras. Sin título, 2008. Santa Victoria Este, Salta. Fotografía analógica. 60 x 90 cm.*

Esta serie fue realizada en Santa Victoria Este, en el seno de la comunidad Wichi del Chaco Salteño durante el año 2008. En este trabajo se produce un doble acto performático en la acción del fotógrafo. Mediante la yuxtaposición de imágenes de manera azarosa Romano logra capturar dos espacios temporales que difieren en días y horarios, haciéndonos testigos íntimos de lo inquieto del tiempo. Cabría la posibilidad de preguntarnos si este fenómeno es el verdadero producto de la influencia del entorno místico, o es solo una posibilidad técnica que el artista tuvo la suerte de experimentar con un resultado extraordinario, que no deja de tener misterio, y que no deja de sorprender.



*Serie Nopeyak wo, El dueño de las sombras. Sin título, 2008. Santa Victoria Este, Salta. Fotografía analógica. 40 x 60 cm.*

---

<sup>1</sup> *Nopeyak Wo, el Dueño de las Sombras* fue expuesta durante la muestra colectiva "Aquí nos vemos", curada por Juan Travnik, Adriana Lestido y Gabriel Díaz durante 2015 en el Centro Cultural Kirchner (CCK) en CABA y luego en el estudio Neike, en Concepción del Uruguay en 2017. Por primera vez fue expuesto el trabajo completo en el Museo de Arte y Memoria de La Plata (Buenos Aires) en 2019. También en el Auditorium de Mar del Plata durante 2022.

La exhibición incluye 17 fotografías analógicas que dan cuenta de la vida cotidiana de la comunidad, así como también retratos de sus miembros y de Tiluk, el chamán que se convierte en el hilo conductor del relato, indagando en el poder y el artificio, siendo el puente entre nuestra existencia y lo ancestral. Romano relata que las fotografías superpuestas por accidente son el resultado de cosas que suceden en "segundos planos", los cuales son técnicamente imposibles de captar por las cámaras. El fotógrafo aclara que ante esta dificultad, el mismo chamán ofreció su ayuda para realizar las tomas.



*Serie Nopeyak wo, El dueño de las sombras. Sin título, 2008. Santa Victoria Este, Salta. Fotografía analógica. 40 x 60 cm.*

Esta muestra explora lo que ya pasó, lo ancestral y de cómo ese espacio ya transitado por el tiempo puede convertirse en una poderosa fuerza creativa. Se invita al público a entrar en el mundo intrigante de la cosmovisión Wichi, amalgamando el lirismo de nuestra propia existencia con fuerzas sobrenaturales.



*Serie Nopeyak wo, El dueño de las sombras. Sin título, 2008. Santa Victoria Este, Salta. Fotografía analógica. 40 x 60 cm.*

En la exhibición, las imágenes se cruzan y se mezclan, se diferencian y dialogan en forma directa, como huella persistente por las que podemos apreciar un mundo tan ajeno y, a la vez, tan nuestro.



*Serie Nopeyak wo, El dueño de las sombras. Sin título, 2008. Santa Victoria Este, Salta. Fotografía analógica. 40 x 60 cm.*

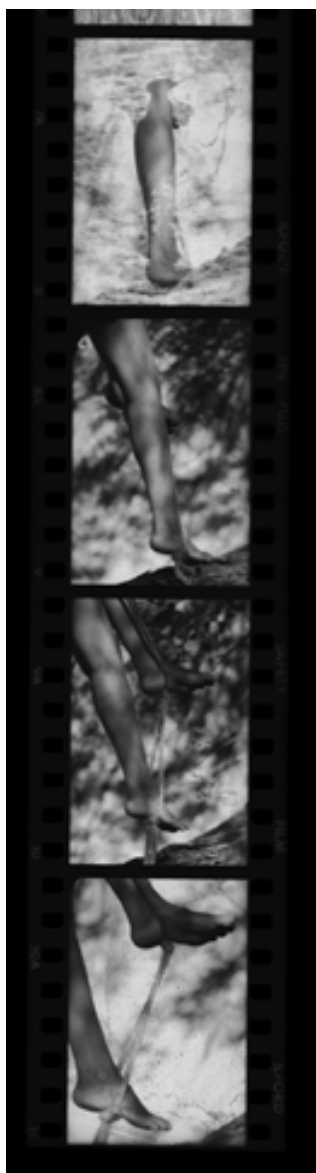
El primer grupo de registros está compuesto por retratos de mujeres antes y después de sus rutinas diarias. Nos transporta a un instante congelado en donde la luz, los encuadres y los momentos del día se unen en perfecta armonía. Las tomas cuentan la esencia del entramado entre naturaleza y comunidad.



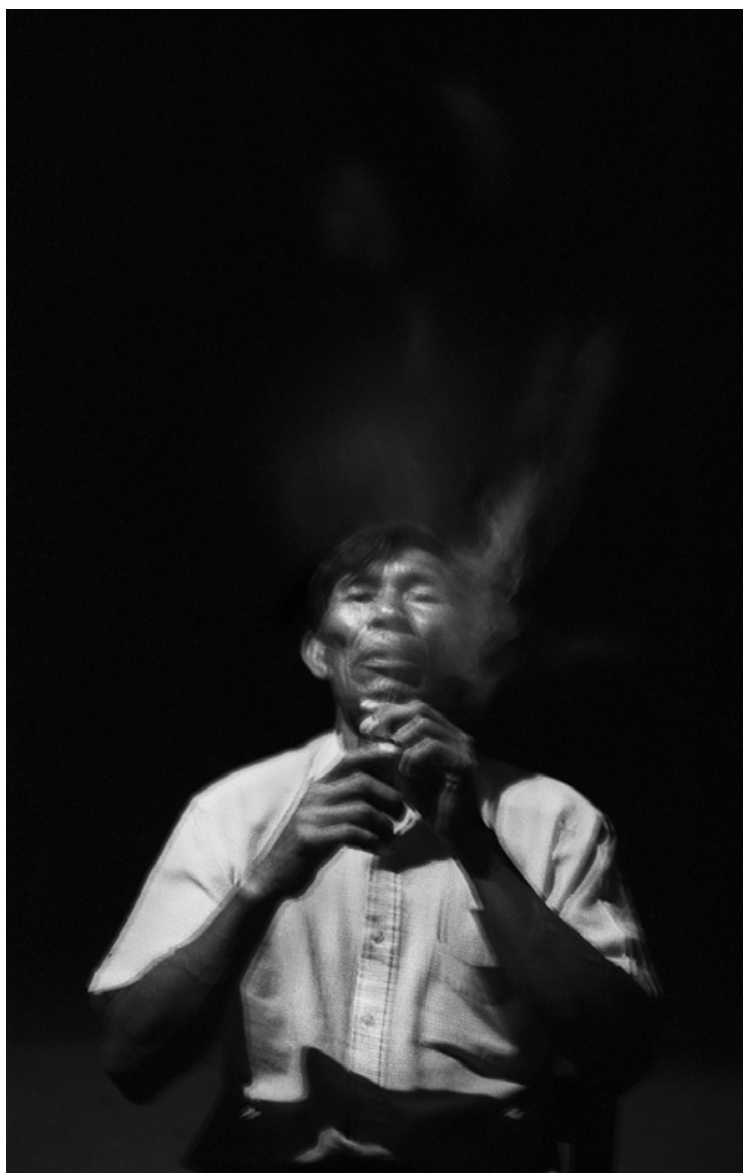
*Serie Nopeyak wo, El dueño de las sombras. Sin título, 2008. Santa Victoria Este, Salta. Fotografía analógica. 40 x 60 cm.*



En el segundo grupo, algunas imágenes se funden con los caranchos, personajes claves de sus leyendas. Los registros aquí presentes nos ofrecen ese imperceptible instante de estar y no estar, de esperar ese momento maravilloso de la inminencia al develar fondo y figura, entre lo místico y lo existencial. En la pieza principal se presenta a Tiluk, el chamán, quien tiene la habilidad de poetizar lo efímero y viajar más allá de los límites de un registro concreto. Su figura está encuadrada en un gesto que representa su poder de "visión", su capacidad para curar y sus conocimientos ancestrales.



*Serie Nopeyak wo, El dueño de las sombras. Sin título, 2008.  
Santa Victoria Este, Salta.  
Fotografía analógica. 90 x 60 cm.*



*Serie Nopeyak wo, El dueño de las sombras. Sin título, 2008.  
Santa Victoria Este, Salta. Fotografía analógica. 90 x 60 cm.*

**Lila Piloni Cerruti**  
Curadora



## **RUBÉN ROMANO - ARTISTA**

|  @rubenparacaidista [www.rubenromano.webnode.com](http://www.rubenromano.webnode.com)

Nació en Resistencia (Chaco) en 1961. Estudió Licenciatura en Geofísica en la UNLP, sin concluir la carrera. Luego de sendos cursos iniciales de fotografía, se perfeccionó asistiendo a los talleres de Rosa Revsin, Juan José Traverso, Juan Travnik, Néstor Crovetto, Alexandre Belem (Brasil), Nelson Garrido (Venezuela), Julieta Escardó, Ataúlfo Pérez Aznar y Julio Fuks entre otros.

Fue fotógrafo de la Dirección de Medios Audiovisuales de la Municipalidad de La Plata. Se dedica a la docencia desde hace 30 años. Es co-fundador de Plata Negra Ediciones. Dirigió junto a Gustavo Ciancio el Centro de Artes Visuales de La Plata.

Expuso su obra en Argentina, España, Argelia, Colombia y Venezuela. Sus fotografías pertenecen al acervo de distintas instituciones privadas y públicas, tales como el Museo Provincial de Bellas Artes (Buenos Aires).

### **Créditos de la Exposición**

Curadora: *Lila Piloni*

Coordinadora: *Mg. Eugenia Garay Basualdo*

Diseñadora y desarrollo web: *Laura Paladino*

### **Autoridades de ESEADE**

Rectora: *Dra. María Teresa Bistué*

Vicerrector: *Mg. Adrián Pin*

Directora del Depto. de Arte y Diseño y la Maestría en Curaduría y Gestión del Arte: *Lic. Malena Babino*